

BMW CARDATA.

NEUE UND INNOVATIVE SERVICES.
SICHER UND TRANSPARENT.



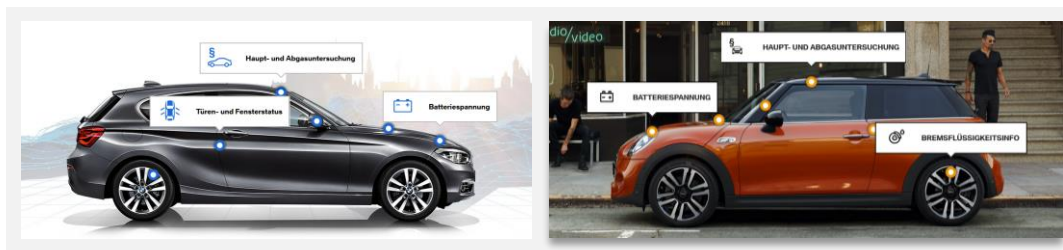
WAS IST BMW CARDATA?	4
Wie funktioniert BMW CarData?	4
Welche Möglichkeiten bietet BMW CarData?	4
WELCHE DATEN WERDEN ÜBER BMW CARDATA ZUGÄNGLICH GEMACHT?	5
WELCHE VORTEILE BIETET BMW CARDATA?	7
WIRD FÜR DIE NUTZUNG VON BMW CARDATA EIN ODB-DONGLE BENÖTIGT?	8
WELCHE ANWENDUNGSFÄLLE KANN BMW CARDATA UNTERSTÜTZEN?	9
WIE KANN ICH TELEMATIK-DATEN ABRUFEN?	10
Container Management.	10
Anfrage auf Datenfreigabe stellen.	10
Benachrichtigung des Service Anbieters.	10
WELCHE FAHRZEUGE SIND KOMPATIBEL?	11
WIE KANN ICH EIN FAHRZEUG AUF EIGNUNG FÜR MEINEN ANWENDUNGSFALL PRÜFEN?	12
BMW CarData Capability Service.	12
Prüfung auf grundlegende CarData Fähigkeit.	12
Prüfung auf Verfügbarkeit der Telematikdaten eines Containers.	12
WIE ERLEBT DER KUNDE CARDATA?	13
Benachrichtigung eines Kunden.	13
Interaktion im Kundenportal.	13
WAS KOSTET MICH BMW CARDATA?	14
Preise.	14
Übersicht meiner Transaktionen.	14
Kosten für BMW und MINI Kunden.	14
SIE MÖCHTEN BMW CARDATA NUTZEN?	15
CarData in Kürze.	15
Wo erhalten ich Zugang zu BMW CarData?	15
Ist BMW CarData für mein Unternehmen verfügbar?	15
Sie haben weitere Fragen?	15

WAS IST BMW CARDATA?

Mit BMW CarData baut die BMW Group ihre zukunftsweisenden Premium-Services weiter aus und ermöglicht Service Anbietern neue, innovative und maßgeschneiderte Services für BMW und MINI Kunden auf Basis von Telematikdaten aus dem Fahrzeug bereitzustellen.

Wie funktioniert BMW CarData?

Das Fahrzeug erzeugt Daten. Dies sind zum Beispiel Zustandsdaten wie der Kilometer-stand, nutzungsbasierte Daten wie der durchschnittliche Kraftstoffverbrauch oder Ereignisdaten wie ein automatischer Service-Call. Ein Teil davon wird in Form von sogenannten Telematikdaten verschlüsselt über die fest eingebaute SIM-Karte ausschließlich an sichere BMW Server übertragen.



Service Anbieter, zum Beispiel Werkstätten, Versicherungen oder Flottenmanager, können sich kostenlos bei BMW CarData registrieren. Sofern ein BMW oder MINI Kunde eine bestimmte Dienstleistung in Anspruch nehmen möchte und der Weitergabe seiner Telematikdaten aktiv zugestimmt hat, erhalten Sie als anfragendes Unternehmen die für die Dienstleistung notwendigen Daten verschlüsselt über das sichere Backend bei BMW bereitgestellt.

Welche Möglichkeiten bietet BMW CarData?

Auf Basis dieser Informationen sind maßgeschneiderte, datenbasierte und innovative Service Angebote möglich. Von Infotainment bis zu Smart Home Funktionalitäten ist eine breite Palette von Mehrwertdiensten für den Kunden realisierbar. Die Daten- und Verkehrs-sicherheit genießt dabei stets höchste Priorität. Ein direkter Zugriff auf das Fahrzeug ist nicht erforderlich und die Gefahr von unzulässigen Zugriffen wird so verhindert.

Um die Vorteile von BMW CarData nutzen zu können, sind Fahrzeuge mit eingebauter SIM-Karte erforderlich. Derzeit erfüllen mehrere Millionen BMW und MINI Fahrzeuge diese Voraussetzung. Die BMW Group ist einer der ersten Automobilkonzerne, der diesen Service einführt.

WELCHE DATEN WERDEN ÜBER BMW CARDATA ZUGÄNGLICH GEMACHT?

Eine Vielzahl elektronischer Komponenten im Fahrzeug enthalten Speicher, die Informationen über den Fahrzeugzustand und mögliche Fehlerereignisse temporär speichern.

Zur Erbringung der BMW ConnectedDrive und MINI Connected Dienste wird ein Teil der im Fahrzeug gespeicherten Telematikdaten über die fest eingebaute SIM-Karte an BMW Server übertragen. BMW CarData bündelt diese Telematikdaten und stellt diese für Kunden (in Form eines Datenarchivs) und für Service Anbieter (in Form einer Schnittstelle) bereit.

Voraussetzung für den Zugriff auf Telematikdaten durch Sie als Service Anbieter ist immer die explizite Zustimmung des BMW bzw. MINI Kunden.



BMW und MINI Kunden können im Kundenportal Telematikdaten einsehen und für Service Anbieter freigeben.

Der Transfer der Telematikdaten erfolgt verschlüsselt und sicher über den BMW ConnectedDrive Server.

Service Anbieter können mit Zustimmung des Kunden über die BMW CarData API auf Telematikdaten zugreifen.

BMW CarData stellt Daten in verschiedenen Kategorien zur Verfügung:

- **Fahrzeugbasierte Daten:**
Diese Kategorie umfasst beispielsweise den jeweils verfügbaren Kilometerstand oder einen konkreten Servicebedarf.
- **Nutzungsbasierte Daten:**
Diese Keys sind Angaben beispielsweise zur Tageskilometerleistung eines spezifischen Fahrzeugs oder zum durchschnittlichen Kraftstoffverbrauch.
- **Ereignis-Daten:**
Darüber hinaus erhalten Sie bei Bedarf automatisierte Push-Nachrichten, etwa bei Ereignissen wie einem „Teleservice Battery Guard“ Event.
- **Basisdaten:**
Diese Kategorie bietet Ihnen grundlegende Informationen über ein Fahrzeug, z. B. ein Bild des Fahrzeugs oder die Lackierung des Fahrzeugs.

Weitere Details zum BMW CarData Angebot finden Sie nach Registrierung und Freischaltung im AOS Portal unter <https://aos.bmwgroup.com/apps/>. AOS steht für das offizielle Aftersales Online System der BMW Group.

WELCHE DATEN WERDEN ÜBER BMW CARDATA ZUGÄNGLICH GEMACHT?

Verfügbare Telematikdaten mit Stand vom August 2019.

Navigation – standortbezogen

Anzahl freie Plätze POI im Navigationssystem
Ausrichtung des Fahrzeugs
Bewegungszustand des Fahrzeugs
Distanz zum Navigationsziel
Maximale Anzahl Speicherung POIs im Navigationsgerät
Navigationsziel
Position des Fahrzeugs – geographische Breite
Position des Fahrzeugs – geographische Länge
Zeit bis zum Navigationsziel

Service

Automatischer Teleservice Call (ASC)¹
Teleservice Battery Guard
Anzahl der CBS-Meldungen
Batteriespannung
Condition Based Service
Datum der nächsten Inspektion
Datum des nächsten Services
Datum für Wechsel der Bremsflüssigkeit
Distanz bis zum nächsten Service
Distanz Schwellwert für Service Information
Zeitlicher Schwellwert für Haupt- und Abgasuntersuchung
Check Control Meldungen
Kühlmitteltemperatur
Niedervoltbatterie
Remote Service Ergebnis
Remote Service Typ
Zeitlicher Schwellwert für Service Information
Zeitpunkt der letzten Fahrt

Verbrauchsdaten

Kilometerstand
Reichweite des Tankinhalts
Restreichweite
Statistik der Kilometerdaten
Tankinhalt
Aktivierungsdauer ECO Modus der letzten Fahrt
Aktivierungsdauer ECO PLUS Modus der letzten Fahrt
Durchschnittliche Strecke pro Woche
Durchschnittliche Strecke pro Woche (Langzeit)
Fahrstilbewertung "Beschleunigungsverhalten"
Fahrstilbewertung "Vorausschauendes Fahren"
Kilometerstand der letzten Fahrt
Kraftstoffverbrauch der letzten Fahrt

Elektrofahrzeug

AC-Ladestrom
AC-Ladespannung
Auswahl des günstigsten Ladefensters
Ladeprofil
Ladeprofil (Remote)
Ladestatus
Ladestatus der Hochvoltbatterie
Status der Ladesteckverbindung
Elektrisch gefahrener Streckenanteil der letzten Fahrt
Ladestatus der Hochvoltbatterie
Verbrauch elektrische Energie der letzten Fahrt
Verbrauch elektrische Energie im COMFORT Modus der letzten Fahrt
Zurückgewonnene Energiemenge der letzten Fahrt

Fahrzeugstatus

Kippstatus des Schiebedachs
Position des Schiebedachs
Status der Motorhaube
Status der Tür hinten links
Status der Tür hinten rechts
Status der Tür vorne links
Status der Tür vorne rechts
Status der Türen
Status des Cabrio Dachs
Status des Fensters hinten links
Status des Fensters hinten rechts
Status des Fensters vorne links
Status des Fensters vorne rechts
Status des Kofferraum Deckel
Status des Schiebedachs
Zustand der Lichter
Zustand der Türen
Zustand der Zündung

Umwelt-/Regionaldaten/Settings

Anzeigeeinheit der Instrumentenanzeige im Fahrzeug
Außentemperatur
Datum und Uhrzeit im Fahrzeug
Kopplung Mobiltelefon
Verfügbarkeit von Teleservices

1) Ohne Diagnose-Fehlercodes (DTC). ASC umfasst z.B. Wartungsereignisse wie zustandsabhängige Wartung, Datum der nächsten Inspektion oder Distanz zum nächsten Service.

WELCHE VORTEILE BIETET BMW CARDATA?



BMW CarData bietet ihnen die Möglichkeit Fahrzeugdaten vernetzter BMW und MINI Fahrzeuge zur Entwicklung neuer und innovativer Services und Geschäftsmodelle zu nutzen. Von Flottenservices bis hin zu Smart-Home-Funktionalitäten ist eine breite Palette von Mehrwertdiensten für Dritte und Kunden möglich.

Daten- und Verkehrssicherheit haben immer höchste Priorität. Ein direkter Zugriff auf das Fahrzeug ist nicht erforderlich, wodurch das Risiko von unzulässigen Zugriffen reduziert wird. Die wichtigsten Vorteile des Einsatzes von BMW CarData sind im Folgenden dargestellt:



Zugang zu **Telematikdaten** von BMW und MINI Fahrzeugen **für eigene Services**, sofern der Kunde Daten freigibt.



Skalierbarer und kosteneffizienter²
Zugang zu Telematikdaten von BMW und MINI Fahrzeugen.



Zugriff auf Telematikdaten **ohne** Notwendigkeit einen Hardware **OBD-Dongle** im Fahrzeug verbauen zu müssen.



Standardisiertes **Webinterface** für einfachen automatisierten Zugriff auf Telematikdaten. Einfache Integration in ihre eigene Softwarelösung.



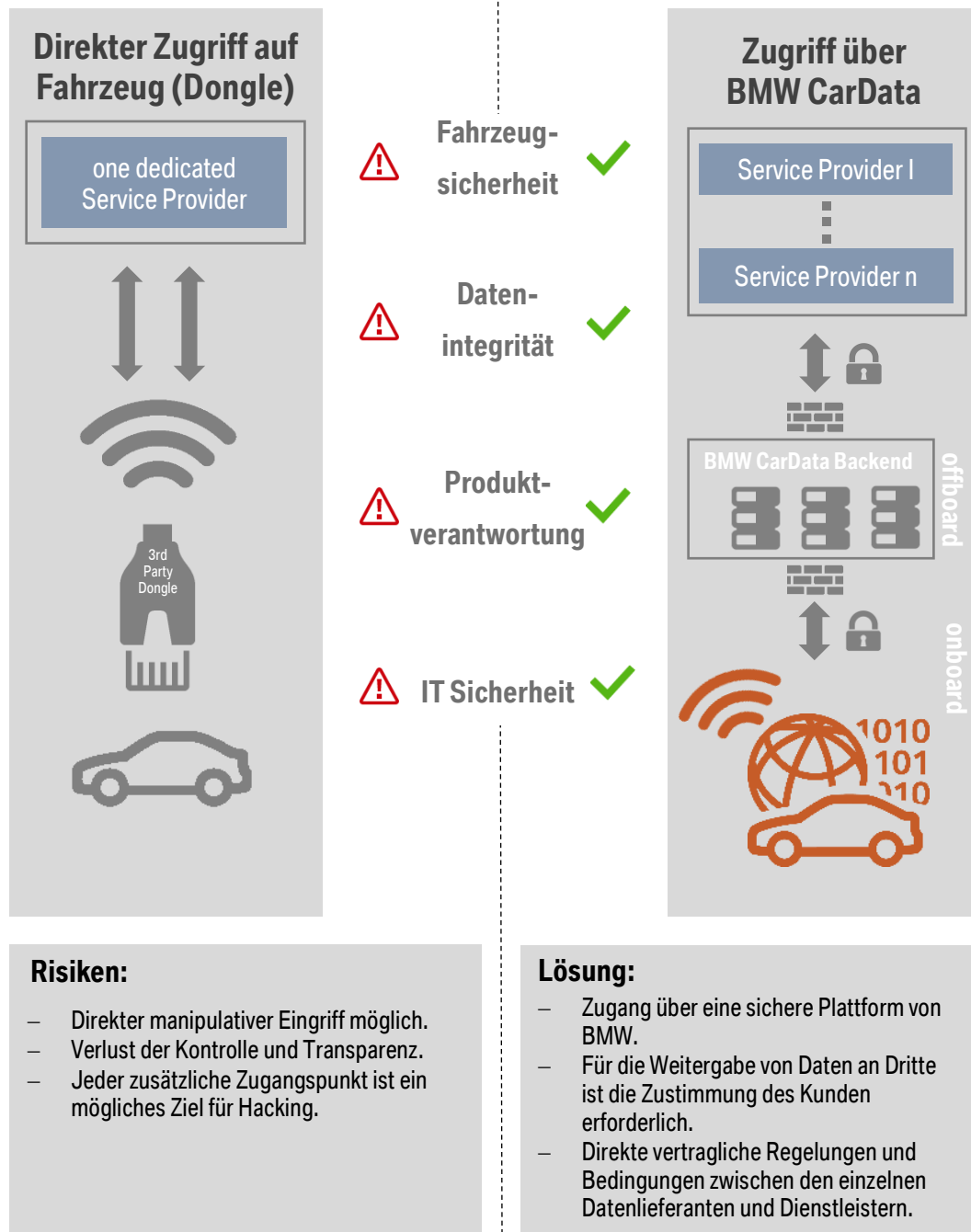
Automatische **Benachrichtigung bei auftretenden Events** wie beispielsweise einem automatisch ausgelösten Service-Call im Fahrzeug oder aktualisierten Positionsdaten.



²⁾ Die zur Realisierung ihres Services erforderlichen Telematikdaten erhalten Sie zu fairen Konditionen: Sie bezahlen nur für die Bereitstellung der Telematikdaten, die Sie auch angefordert und erhalten haben. Für weitere Informationen siehe Seite 13.

WIRD FÜR DIE NUTZUNG VON BMW CARDATA EIN ODB-DONGLE BENÖTIGT?

Zum Schutz der Fahrzeugsicherheit sind nur wir als Fahrzeughersteller berechtigt, die im Fahrzeug generierten Daten aus der Ferne abzurufen oder per Fernzugriff zu aktualisieren.



Dieses Verfahren schützt das Fahrzeug vor Angriffen auf die Fahrzeugsysteme und gewährleistet gleichzeitig einen diskriminierungsfreien Zugang zu den im Fahrzeug erzeugten Telematikdaten.

WELCHE ANWENDUNGSFÄLLE KANN BMW CARDTA UNTERSTÜTZEN?

Telematikdaten, die über BMW CarData zur Verfügung gestellt werden, können genutzt werden, um bestehende Prozesse zu rationalisieren oder kundenfreundlicher zu gestalten. Hier drei mögliche Anwendungsfälle:

Nutzungsbasierte Versicherung:

Versicherer beispielsweise können ihren Kunden künftig Pay-as-you-drive-Verträge anbieten, die sich anhand der tatsächlichen Jahreskilometerleistung berechnen.



Flottenmanagement:

BMW und MINI Fahrzeuge erfassen bei entsprechend aktiven ConnectedDrive Diensten Daten wie Kilometerstand, nächstes Inspektions- und Servicedatum, zustandsabhängige Servicemeldungen, Kontrollmeldungen, Position des Fahrzeugs oder auftretende Ereignisse wie ein automatischer ServiceCall, um nur einige zu nennen. Auf Basis dieser Telematikdaten kann Sie BMW CarData bei der Umsetzung und Verbesserung Ihrer Fuhrpark-Nutzungsfälle unterstützen.



Smart Home:

BMW CarData bietet Raum für innovative Smart Home Anwendungen. So könnten Drittanbieter mit Telematikdaten aus BMW und MINI Fahrzeugen wie beispielsweise dem Ladestand der Hochvoltbatterie die Ladesteuerung in der heimischen Garage optimieren – und so zu mehr Komfort beitragen.



WIE KANN ICH TELEMATIK-DATEN ABRUFEN?

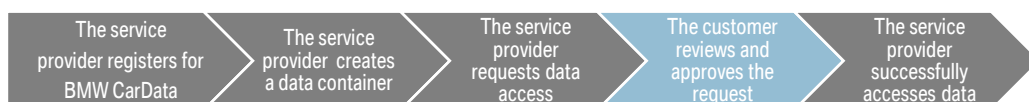
Container Management.

Nachdem Sie sich für BMW CarData registriert und das Setup erfolgreich abgeschlossen haben können Sie innerhalb der BMW CarData Applikation ihre Container verwalten. Ein Container entspricht dabei einem Anwendungsfall für den Sie Telematikdaten benötigen und kann dabei ein oder mehrere Telematikdaten Keys enthalten.

Name	Beschreibung	Preis	Auswahl
Position des Fahrzeugs über Normalhöhennull	Der Wert gibt die Höhe in Metern über dem Meeresspiegel an, auf der sich das Fahrzeug zum Zeitpunkt der Datenerfassung befunden hat. Das Wertespektrum reicht von -100 bis 8091.	0.29	<input type="checkbox"/>
AC-Ladestrom	Der Wert gibt den maximalen Ladestrom des letzten Ladevorgangs in Ampere (A) an (nur bei Laden mit Wechselstrom). Sowohl Fahrzeug als auch Ladestütze könnten individuell mit einem bestimmten maximalen Ladestrom laden. Der hier angezeigte Wert ist der größerer dieser beiden Zahlen.	0.29	<input type="checkbox"/>

Anfrage auf Datenfreigabe stellen.

Um Telematikdaten eines Containers für ein Fahrzeug abrufen zu können benötigen sie eine Datenfreigabe des jeweiligen Kunden. Über die BMW CarData API können Sie als Service Anbieter einen entsprechenden Antrag stellen, welcher dann durch BMW dem jeweiligen Kunden vorgelegt wird. Voraussetzung dafür ist eine erfolgreiche Registrierung des Kunden und seines Fahrzeugs im BMW ConnectedDrive bzw. MINI Connected Portal. Details dazu sind auf Seite 12 zu finden.



Benachrichtigung des Service Anbieters.

Nach der Zustimmung des Kunden auf ihre Anfrage werden Sie über den BMW CarData PUSH Service aktiv benachrichtigt. Ab diesem Zeitpunkt können Sie über die BMW CarData API Telematikdaten für den Container und das Fahrzeug des Kunden abrufen.

WELCHE FAHRZEUGE SIND KOMPATIBEL?

Grundsätzlich jedes vernetzte BMW und MINI Fahrzeug! Wenn Sie über BMW CarData eine möglichst große Vielfalt an Telematikdaten erhalten möchten empfehlen wir Ihnen, ihre Services für die folgenden Fahrzeuge anzubieten:

BMW:

ab Produktionsbeginn 07/2015:	X X5 PHEV
ab Produktionsbeginn 11/2015:	<div>3er Limousine PHEV</div> <div>7er Limousine</div> <div>2er Active Tourer PHEV</div> <div>7er Limousine (Lang)</div>
ab Produktionsbeginn 07/2016:	<div><div><div>1er 3-Türer</div><div>1er 5-Türer</div><div>2er Coupé</div><div>2er Cabrio</div><div>2er Active Tourer</div><div>2er Grand Tourer</div><div>2er M2 Coupé</div><div>3er Limousine</div><div>3er Touring</div><div>3er Gran Turismo</div><div>3er Limousine (Lang)</div><div>3er M3</div></div><div><div>4er Coupé</div><div>4er Cabrio</div><div>4er Gran Coupé</div><div>4er M4 Coupé, M4 GTS</div><div>4er M4 Cabrio</div><div>5er Gran Turismo</div><div>5er Limousine</div><div>5er Touring</div><div>5er Limousine (Lang)</div><div>6er Gran Coupé</div><div>6er Cabrio</div><div>6er Coupé</div></div><div><div>X X1</div><div>X X3</div><div>X X4</div><div>X X5</div><div>X X5</div><div>X X6</div></div><div>*</div></div> <div><div>5er Limousine</div><div>7er Limousine PHEV</div><div>7er Limousine (Lang)</div><div>7er Limousine (Lang) PHEV</div></div>
ab Produktionsbeginn 03/2017:	5er Limousine PHEV
ab Produktionsbeginn 07/2017:	<div><div><div>1er 3-Türer</div><div>1er 5-Türer</div><div>2er Coupé</div><div>2er Cabrio</div><div>2er Active Tourer</div><div>2er Grand Tourer</div><div>2er M2 Coupé</div></div><div><div>3er Limousine</div><div>3er Touring</div><div>3er Gran Turismo</div><div>3er Limousine (Lang)</div><div>3er M3</div></div><div><div>4er Coupé</div><div>4er Cabrio</div><div>4er Gran Coupé</div><div>4er M4 Coupé, M4 GTS</div><div>4er M4 Cabrio</div><div>5er Touring</div></div><div><div>X1</div><div>X2</div><div>X3</div><div>X4</div><div>X5</div><div>X6</div></div></div>
ab Produktionsbeginn 03/2018:	Alle BMW Fahrzeuge in den europäischen Märkten

BMW i:

ab Produktionsbeginn 09/2013:	BMW i3
	BMW i8 Coupé und Roadster

MINI:

ab Produktionsbeginn 03/2018:	MINI (3-Türer) MINI (5-Türer) MINI Cabrio MINI Clubman MINI Countryman MINI Countryman PHEV
----------------------------------	--

*) grundsätzlich kompatibel mit Ausnahme einzelner Derivate (konfigurationsabhängig). Bitte nutzen Sie zur Prüfung eines Fahrzeugs den Capability Service

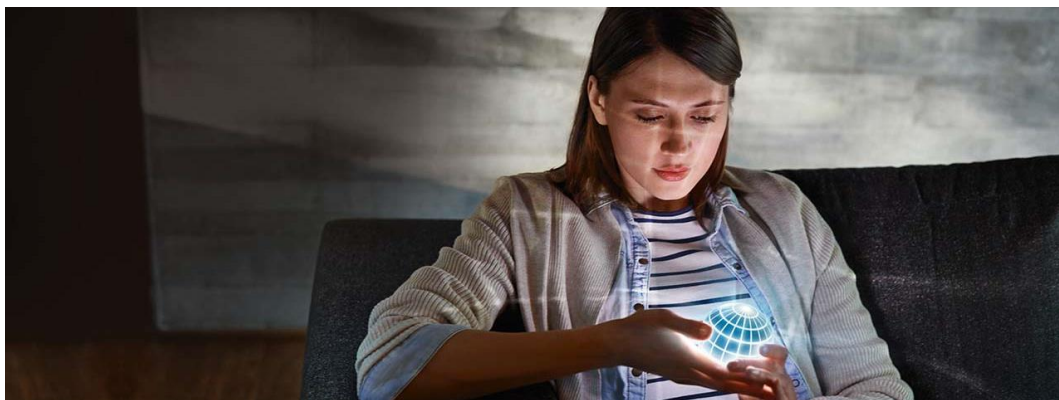
Datenübertragungen an das BMW Backend erfolgen regelmäßig im Rahmen des LSC (Last State Call).

Für alle anderen Fahrzeuge wird in unregelmäßigen Abständen eine begrenzte Menge an Telematikdaten übertragen, während der Kunde mit BMW ConnectedDrive oder MINI Connected Services interagiert. Um ein Fahrzeug auf Kompatibilität mit Ihrem Anwendungsfall zu prüfen, verwenden Sie bitte den Capability Service. Wir empfehlen, den Capability Service zu nutzen, bevor Sie eine Datenfreigabe vom Kunden einholen. Details zum Capability Service finden Sie im Integration Guide.

WIE KANN ICH EIN FAHRZEUG AUF EIGNUNG FÜR MEINEN ANWENDUNGSFALL PRÜFEN?

BMW CarData Capability Service.

Um zu prüfen, welche Daten für ein bestimmtes Fahrzeug verfügbar sind und in welcher Frequenz sie typischerweise aktualisiert werden, können Sie den Capability Service nutzen. Bitte beachten Sie, dass der Dienst immer die Fähigkeiten des Fahrzeugs zum Zeitpunkt der Anfrage zurückgibt. Die Fahrzeugfunktionen können sich zu einem späteren Zeitpunkt ändern, z.B. wenn der Kunde zusätzliche ConnectedDrive-Dienste kauft oder aktive Dienste auslaufen und vom Kunden nicht verlängert werden.



Prüfung auf grundlegende CarData Fähigkeit.

Der Capability Service liefert Ihnen folgende Informationen:

- 1) Ist ein Fahrzeug telematikfähig?
- 2) Verfügt das Fahrzeug über eine aktivierte SIM-Karte?
- 3) Ist das Fahrzeug einem BMW ConnectedDrive oder MINI Connected Account zugeordnet?
- 4) Ist das Land, in welchem das Fahrzeug zugelassen ist, bei BMW CarData verfügbar?
- 5) Wird die Fahrzeug Marke von BMW CarData unterstützt?

Treffen diese Prüfungen für das Fahrzeug zu, kann dieses mit CarData genutzt werden.

Prüfung auf Verfügbarkeit der Telematikdaten eines Containers.

Weiterhin kann der Capability Service detaillierte Informationen zur Verfügbarkeit der einzelnen Telematikdaten eines Fahrzeugs liefern. Damit können sie prüfen ob ein Fahrzeug alle notwendigen Daten für Ihren Anwendungsfall überträgt. Der Capability Service stellt dabei für eine Fahrzeugidentifikationsnummer und Ihren Container folgende Informationen bereit:

- 1) Ist der Telematikdatenkey verfügbar?
- 2) Wie oft kann der Telematikdatenkey über die BMW CarData API abgerufen werden?
- 3) Wie oft wird der Telematikdatenkey typischerweise aktualisiert?
- 4) Welche Art von Antwort ist zu erwarten (letzter Status oder historische Daten)?

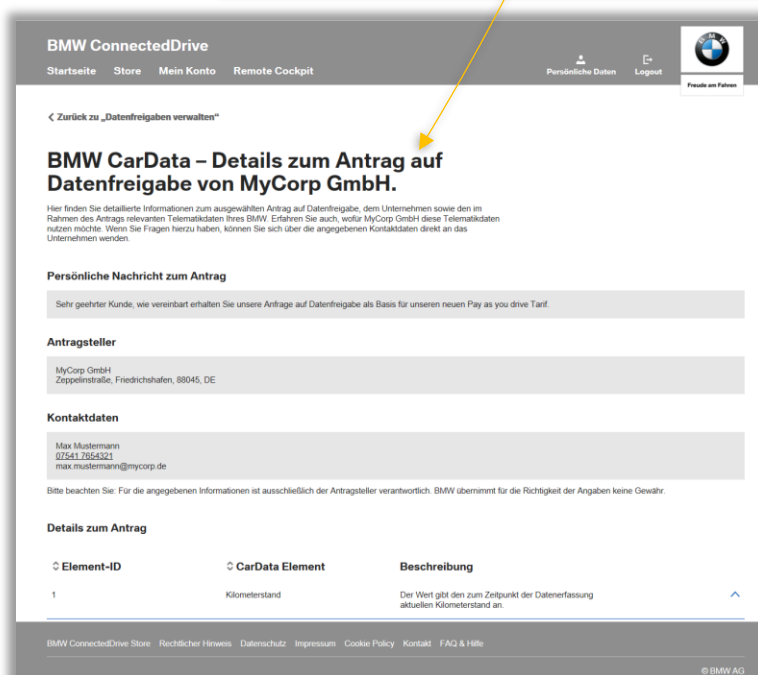
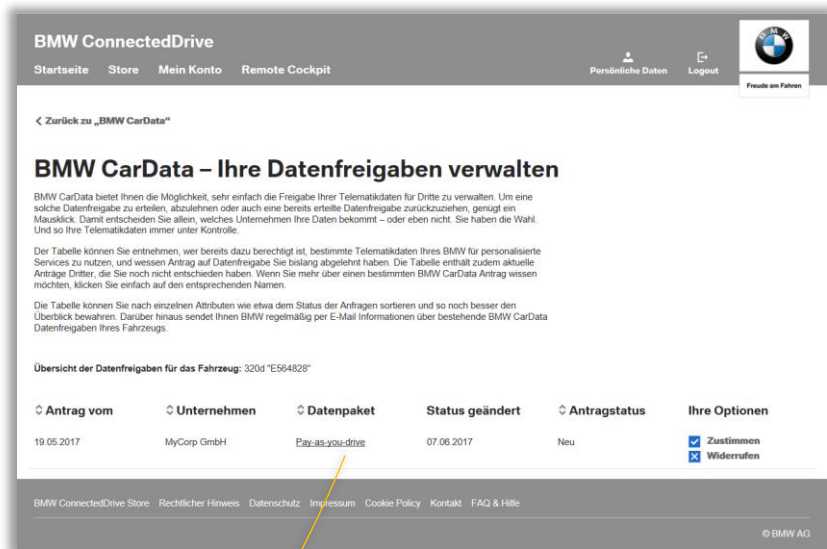
WIE ERLEBT DER KUNDE CARDATA?

Benachrichtigung eines Kunden.

Nachdem Sie als Service Anbieter über die BMW CarData API einen Antrag auf Datenfreigabe gestellt haben wird der BMW oder MINI Kunde über diese neue Anfrage informiert und aufgefordert über Ihren Antrag zu entscheiden.

Interaktion im Kundenportal.

Im BMW ConnectedDrive oder MINI Connected Kundenportal wählt der Kunde unter „Mein Konto“ den Bereich CarData aus. Im Bereich „Datenfreigaben verwalten“ wird ihre Anfrage auf Datenfreigabe angezeigt. Der Kunde kann Details zu ihrer Anfrage auf Datenfreigabe einsehen, dieser zustimmen oder diese auch ablehnen.



BMW zeigt dem Kunden den von ihnen definierten Verwendungszweck der angeforderten Daten, Sie als Unternehmen mit Adresse und Ihren Kontaktdaten sowie alle von ihnen im Container angeforderten Daten mit kurzer Erklärung.

WAS KOSTET MICH BMW CARDATA?

Preise.

BMW CarData ist ein kostenpflichtiger Service. Sie bezahlen für die Bereitstellung der Telematikdaten, die Sie angefordert und erhalten haben, jedoch nur bis zu einem Maximalbetrag je Fahrzeug und Container monatlich. Falls sie für eine Vielzahl von Fahrzeugen Daten abrufen erhalten Sie einen Großkundenrabatt. Nutzungsgebühren oder sonstige Kosten fallen darüber hinaus nicht an. Die aktuellen Preise entnehmen Sie bitte dem [Preisblatt](#) innerhalb der BMW CarData Applikation.

Die Rechnungsstellung erfolgt jeweils monatlich, rückwirkend für den vergangenen Kalendermonat.

Übersicht meiner Transaktionen.

Um Ihre Datentransfers stets im Blick zu behalten und die damit verbundenen Kosten nachvollziehen zu können, stellt Ihnen BMW CarData monatlich Reports zur Verfügung.

Ein solcher Report enthält jeweils eine detaillierte Zusammenfassung der Datentransfers und Anfragen für Kundenfreigaben des vorangegangenen Monats. Sie können ihn in der BMW CarData Applikation innerhalb des AOS Portals im Bereich Reporting abonnieren.

Kosten für BMW und MINI Kunden.

BMW und MINI Kunden können CarData nutzen um beispielsweise ein Telematikdaten Archiv ihres Fahrzeugs anzufordern oder um Anfragen auf Datenfreigaben von Service Anbietern zu verwalten.

Die Nutzung von CarData ist für BMW und MINI Kunden kostenlos.



SIE MÖCHTEN BMW CARDATA NUTZEN?

CarData in Kürze.

Eine kurze Zusammenfassung was genau hinter BMW CarData steckt und wie Sie den Dienst für Ihre Anwendungsfälle nutzen können gibt das folgende Video.



Link zum Video: <https://www.youtube.com/watch?v=DYLw4Vjslww>

Wo erhalten ich Zugang zu BMW CarData?

Weitere Informationen zu BMW CarData erhalten Sie unter:

<https://aos.bmwgroup.com/apps>

Wählen Sie dort die Applikation BMW CarData.

Sie möchten CarData nutzen? Bitte registrieren Sie sich kostenlos im AOS Portal der BMW Group. Nutzen Sie dafür bitte folgendes Formular: <https://aos.bmwgroup.com/web/oss/registration>

Bitte wählen Sie die Branche „Zugang zu BMW CarData“ bei der Angabe der allgemeinen Organisationsdaten aus.

Ist BMW CarData für mein Unternehmen verfügbar?

BMW CarData ist für Unternehmen des europäischen Wirtschaftsraumes verfügbar. Die Registrierung ist für Sie als Service Anbieter kostenlos.

Eine Nutzung für Privatpersonen ist nicht zulässig.



Sie haben weitere Fragen?

Nach Registrierung bieten Ihnen die FAQs in der BMW CarData Applikation Antworten auf häufig gestellte Fragen.

Die FAQs können Ihnen nicht die gewünschte Information liefern? Nutzen Sie den BMW CarData Support und senden Sie uns eine E-Mail an:

BMWCarData-B2BSupport@bmwgroup.com

Firma

Bayerische
Motoren Werke Aktiengesellschaft

Postanschrift

BMW AG
80788 München

Hausanschrift

Petuelring 130

Hausanschrift

Forschungs- und
Innovationszentrum (FIZ)
Knorrstraße 147

Telefon Zentrale

+49 89 382-0

Fax

+49 89 382-25858

Internet

www.bmw.com

Bankkonto

BMW Bank
IBAN DE02 7022 0300
5100 9409 40
BIC BMWBDEMXXX

**Vorsitzender
des Aufsichtsrats**

Norbert Reithofer

Vorstand

Oliver Zipse,
Vorsitzender
Ilka Horstmeier
Milan Nedeljković
Pieter Nota
Nicolas Peter
Frank Weber
Andreas Wendt

Sitz und Registergericht

München HRB 42243